

Studie proveditelnosti pro Požární nádrž Rovina

Ondřej Perlinger, BIO CENTRUM spol. s r.o.
Tomáš Rákos, Ateliér Rákos, s.r.o.

Současný stav

- nebeská vodní plocha;
- nevyhovující stav;
- průsak dnem;
- nevypustitelná;
- špatný přístup k vodě;
- plocha 280 m²;
- hloubka 1,7 m;
- objem 340 m³;
- bez doprovodné zeleně.



Omezení

- prostor;
- přítok a odtok;
- sítě v blízkosti nádrže;
- počet majitelů pozemků.



Návrh úpravy

Cíl:

- kompletní oprava vodní nádrže;
- úprava stávajících prvků;
- výsadba zeleně;
- vytvoření klidové zóny;
- usnadnění přístupu k vodě.

Návrh úpravy - zeleň

Dřeviny

Tilia cordata / lípa srdčitá



Salix alba 'Tristis' / vrba bílá

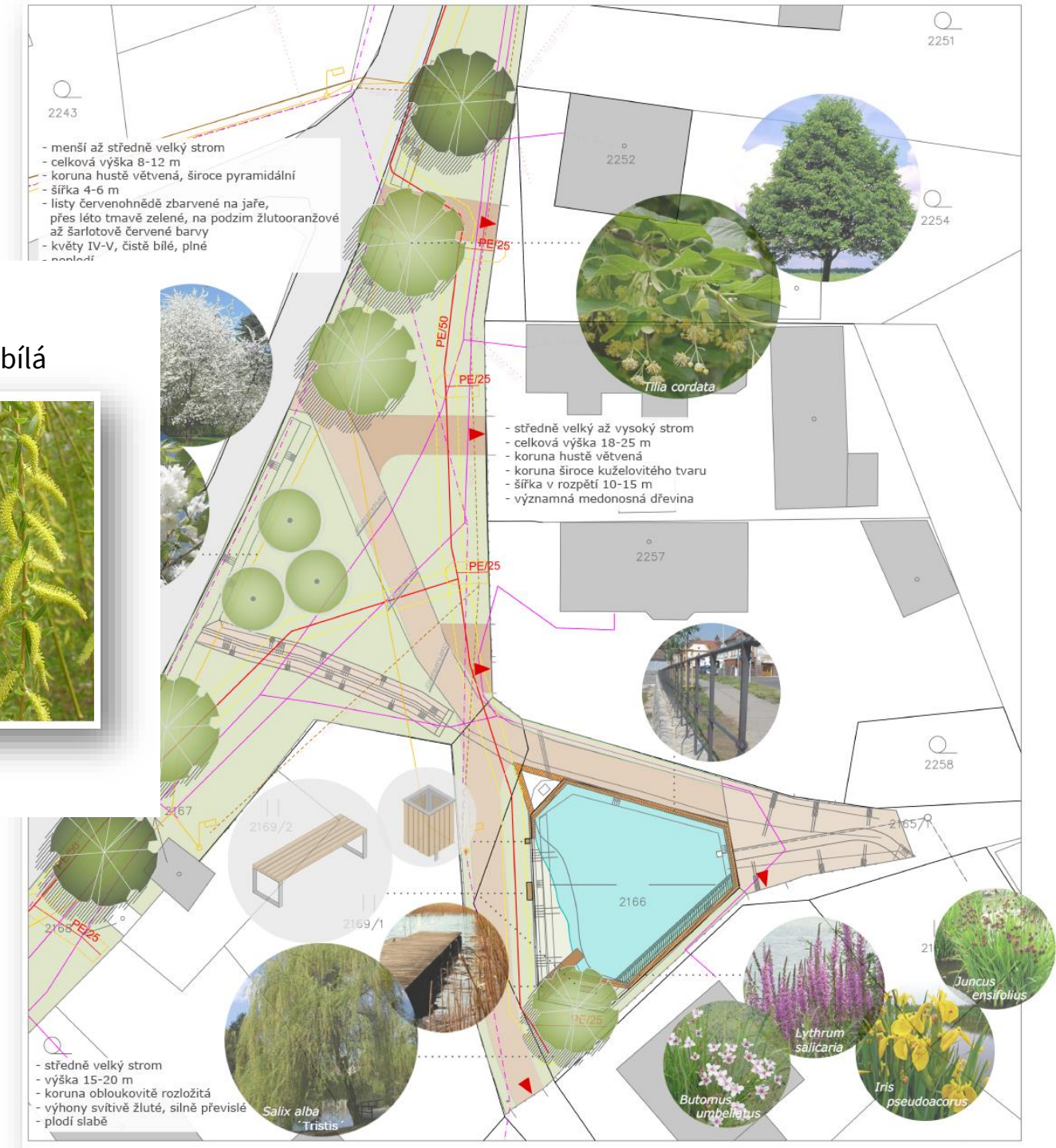
Prunus avium 'Plena' / třešeň ptačí

Mobiliář

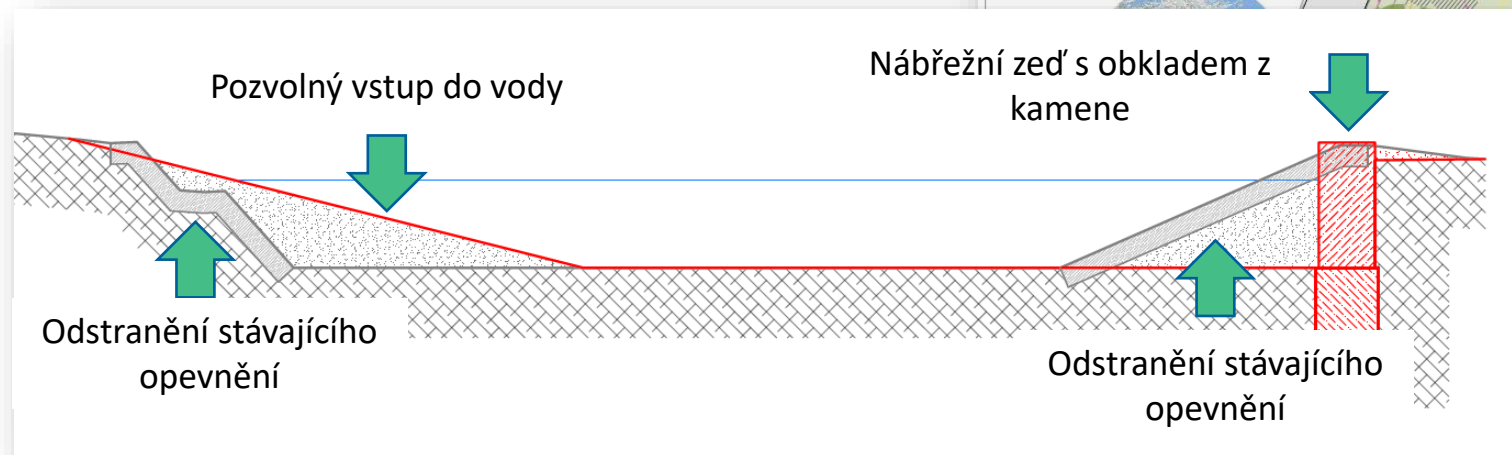
- 2ks parkové lavičky
- 1ks venkovní koš

Litorální pásmo

- šmel okoličnatý
- kyprej vrbice
- kosatec sibiřský
- sítina
- atd.



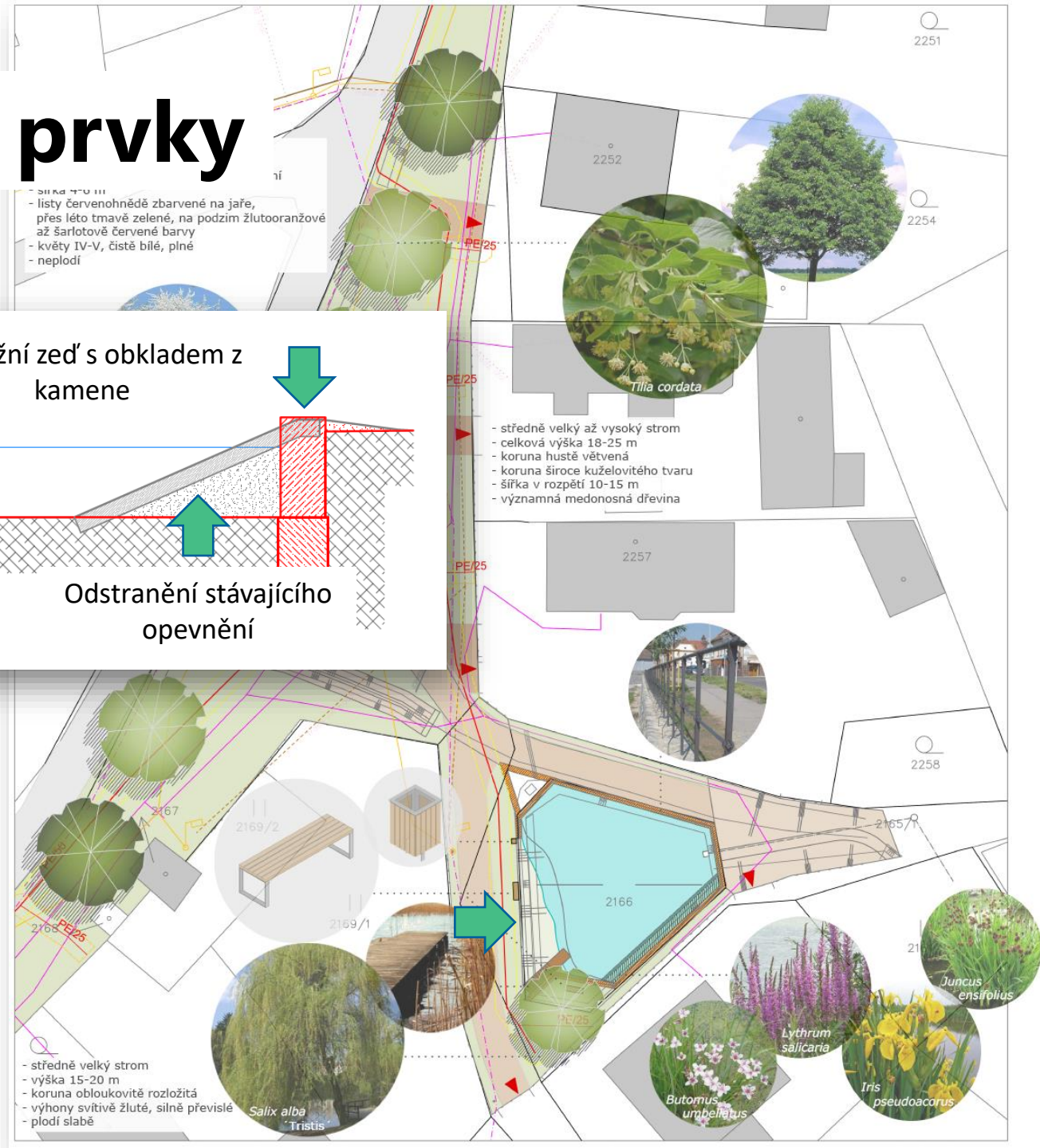
Návrh úpravy – vodní prvky



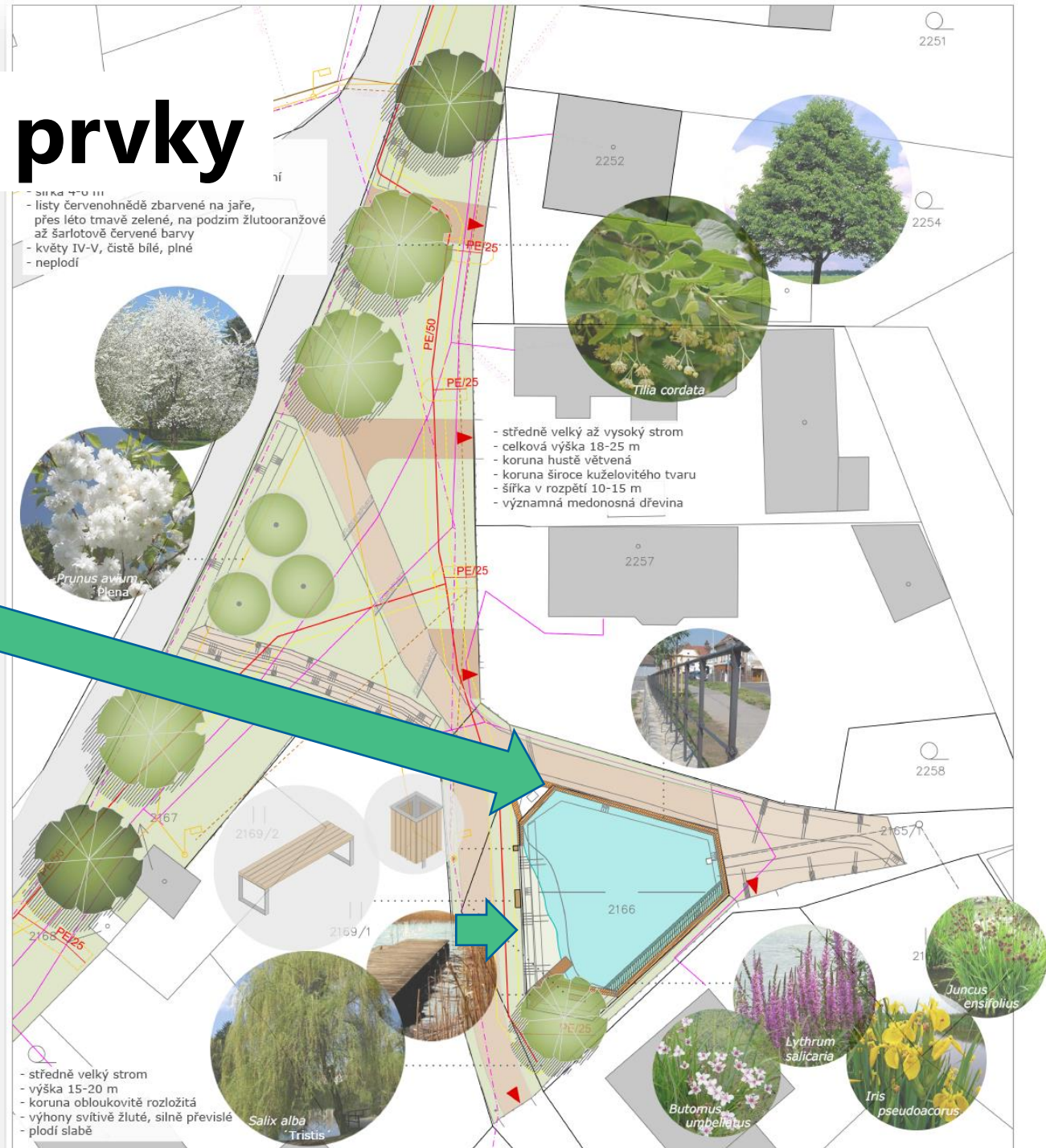
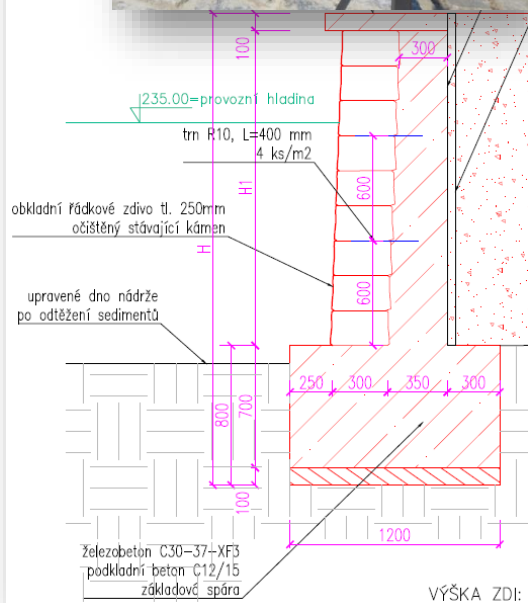
- listy červenohnědé zbarvené na jaře, přes léto tmavě zelené, na podzim žlutooranžové až šarlotově červené barvy
- květy IV-V, čisté bílé, plné
- neplodí

- středně velký až vysoký strom
- celková výška 18-25 m
- koruna hustě větvená
- koruna široce kuželovitého tvaru
- šířka v rozpětí 10-15 m
- významná medonosná dřevina

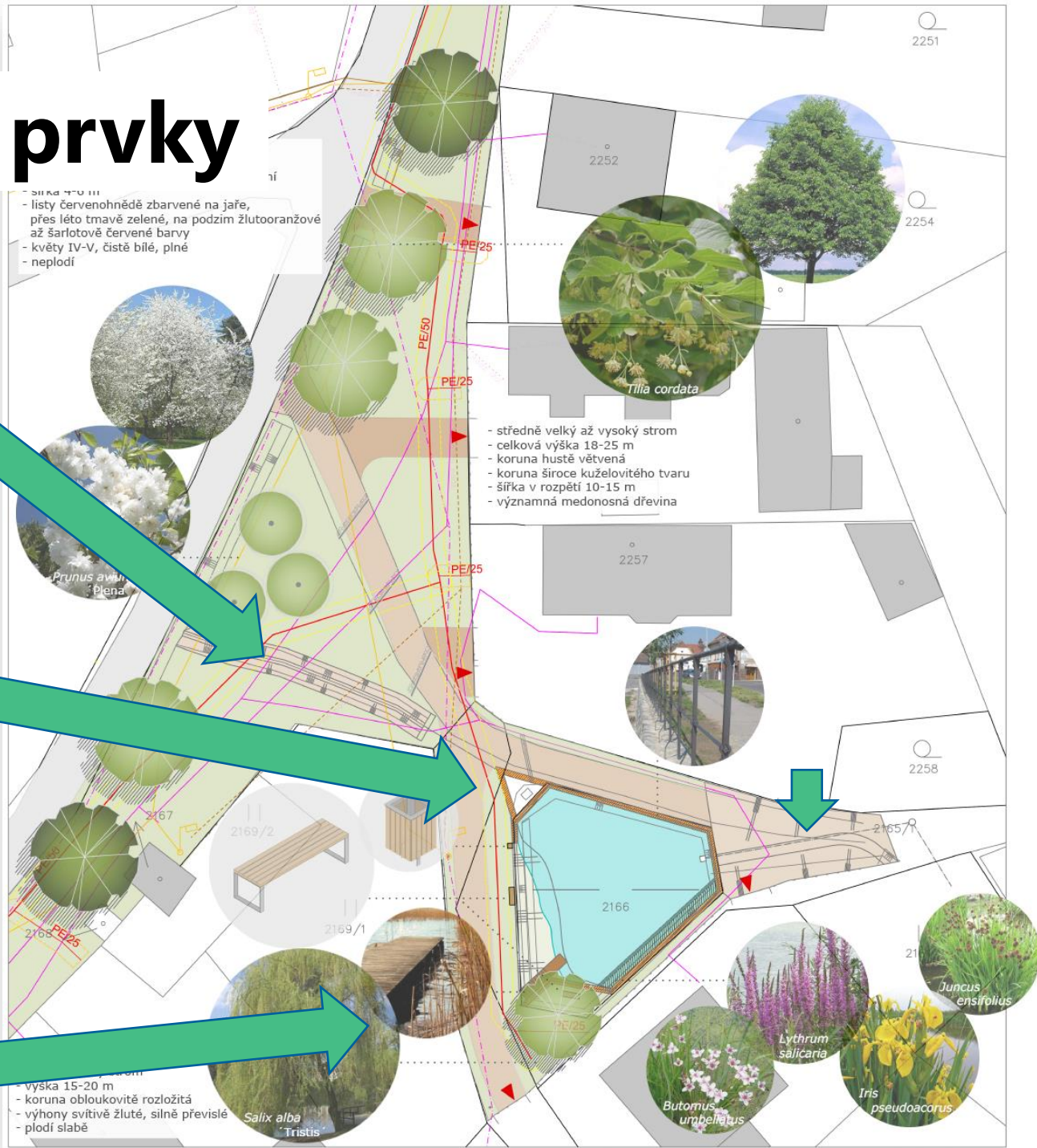
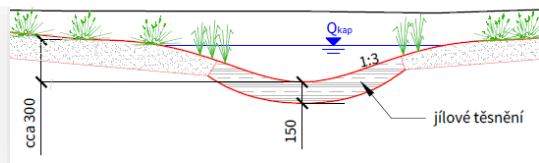
- středně velký strom
- výška 15-20 m
- koruna obloukovitě rozložitá
- výhony svislé žluté, silně převislé
- plodí slabě



Návrh úpravy – vodní prvky



Návrh úpravy – vodní prvky



Děkuji za pozornost.

Ondřej Perlinger - ondrej.perlinger@biocentrum.cz
Tomáš Rákos - tomasrakos@gmail.com