

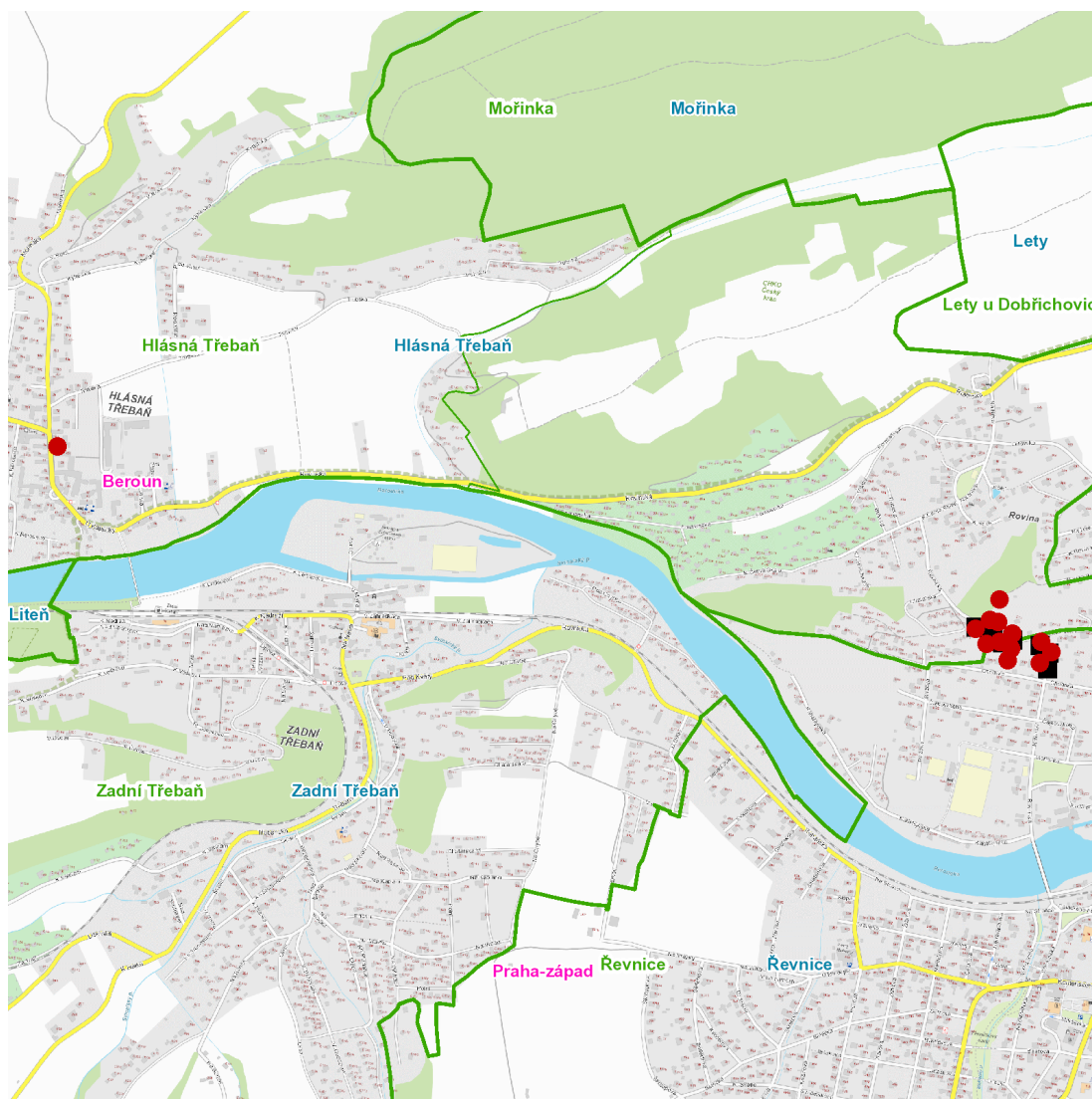
dne **25. 11. 2024** od **7:30** do **14:30** hodin

**Plánovaná odstávka zahrnuje tyto lokality:****Hlásná Třebaň (okres Beroun)**část obce **Hlásná Třebaň****U Kapličky: č. p. 73**část obce **Rovina****Řevnická: č. p. 230, 340; č. ev. 239, 320, 492****Slunečná: č. p. 292; č. ev. 595****Řevnice (okres Praha-západ)****Chodská: č. p. 841****Rovinská: č. p. 584, 708, 861****Slunečná: č. ev. 190****UPOZORNĚNÍ**

**Dotčené zařízení distribuční soustavy je nutné i v době odstávky považovat za zařízení pod napětím**, a proto vás žádáme o dodržení všech zásad bezpečnosti a provedení opatření potřebných k zamezení případných škod na zdraví a majetku. | Provozovatelé výroben elektřiny jsou povinni zajistit přerušení dodávky elektřiny z výroby do vypnutého úseku distribuční soustavy.

**NEJDE VÁM ELEKTŘINA...**

**TIP:** Registrujte se zdarma na [www.cezdistribuce.cz/sluzba](http://www.cezdistribuce.cz/sluzba) a informace o odstávkách elektřiny budete dostávat e-mailem nebo SMS. U poruch zasíláme SMS s předpokládanou dobou obnovení dodávek. | Aktuální stav dodávek elektřiny na konkrétní adrese zjistíte snadno, rychle a bez registrace na portále **Bez Štávy** ([www.bezstavy.cz](http://www.bezstavy.cz)).

dne **25. 11. 2024** od **7:30** do **14:30** hodin**Orientační mapový podklad odstávkou dotčených lokalit****VYSVĚTLIVKY**

- – adresy dotčené odstávkou elektřiny
- – místa připojení k elektrické síti dotčená odstávkou

**INFORMACE ZASLÁNA**

IDDS: m5va7ck (Obec Hlásná Třebaň)

IDDS: t8fbbrn (Město Řevnice)